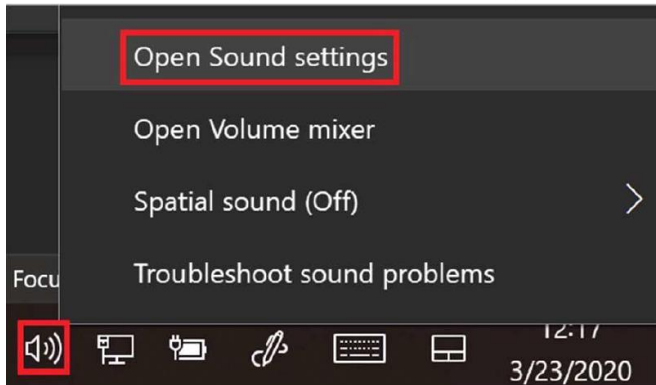


## NeuroOptimal<sup>®</sup> (NO3) configuration du son

1. Faites un clic droit sur l'icône du son dans la barre des tâches et sélectionnez **“Open Sound settings”**.



2. Dans les paramètres du son, ouvrez le **Sound Control Panel**.

### Sound

#### Output

Choose your output device

Speakers (Realtek High Definition A... ▾

Certain apps may be set up to use different sound devices than the one selected here. Customize app volumes and devices in advanced sound options.

Device properties

Master volume

🔊 ————— 100

⚠ Troubleshoot

Manage sound devices

#### Input

Choose your input device

Microphone Array (Realtek High De... ▾

Certain apps may be set up to use different sound devices than the one selected here. Customize app volumes and devices in advanced sound options.

Device properties

Test your microphone

🔊 —————

⚠ Troubleshoot

Manage sound devices

#### Related Settings

Bluetooth and other devices

Sound Control Panel

Microphone privacy settings

Ease of Access audio settings

#### Have a question?

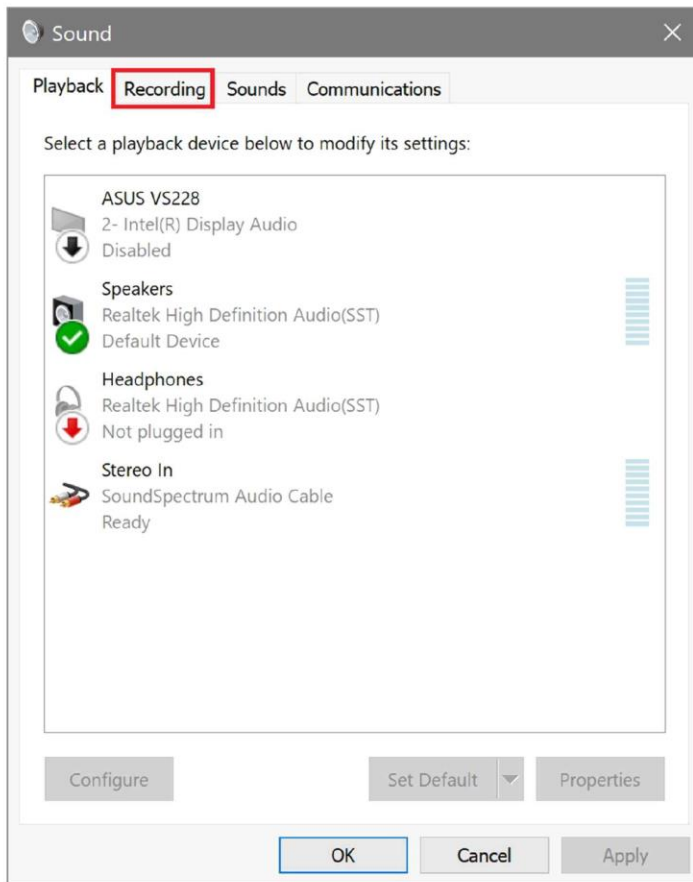
Setting up a microphone

Fixing sound problems

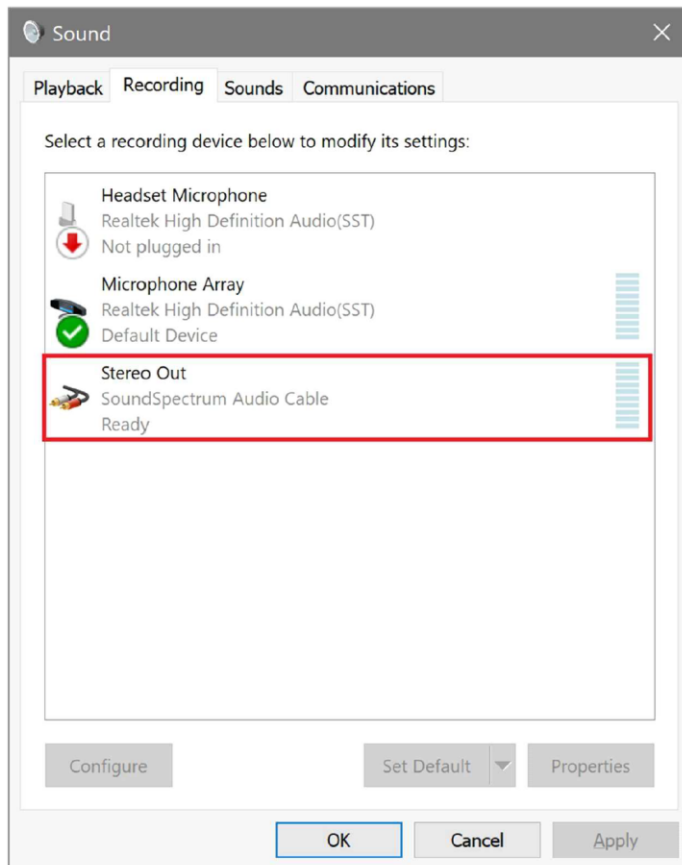
🔗 Get help

👤 Give feedback

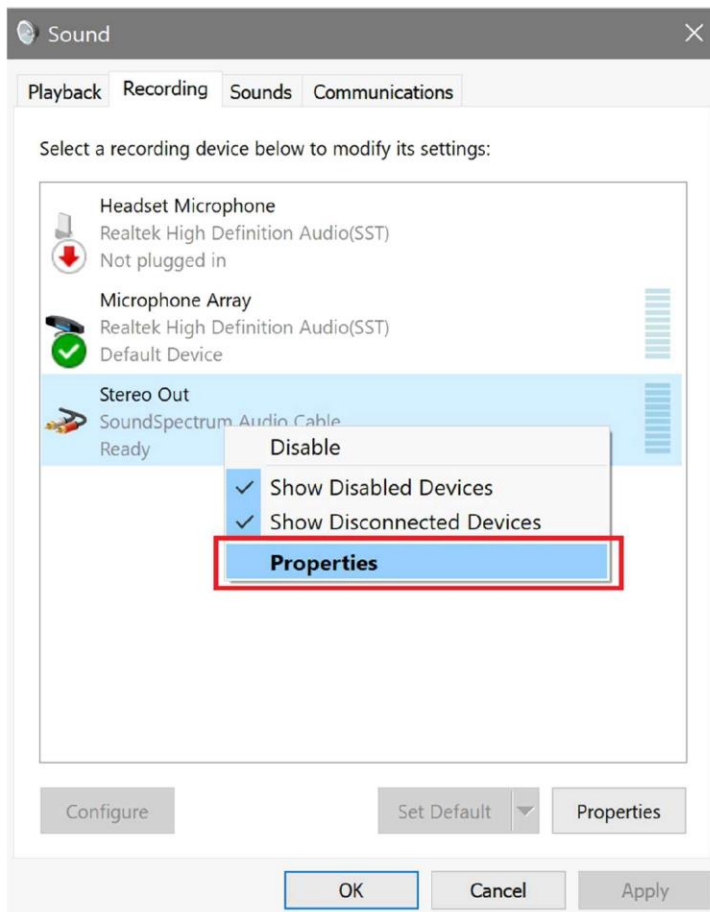
3. Vous verrez d'abord l'onglet de lecture. Vérifiez que les haut-parleurs sont toujours réglés par défaut. Sélectionnez l'onglet **Recording tab**.



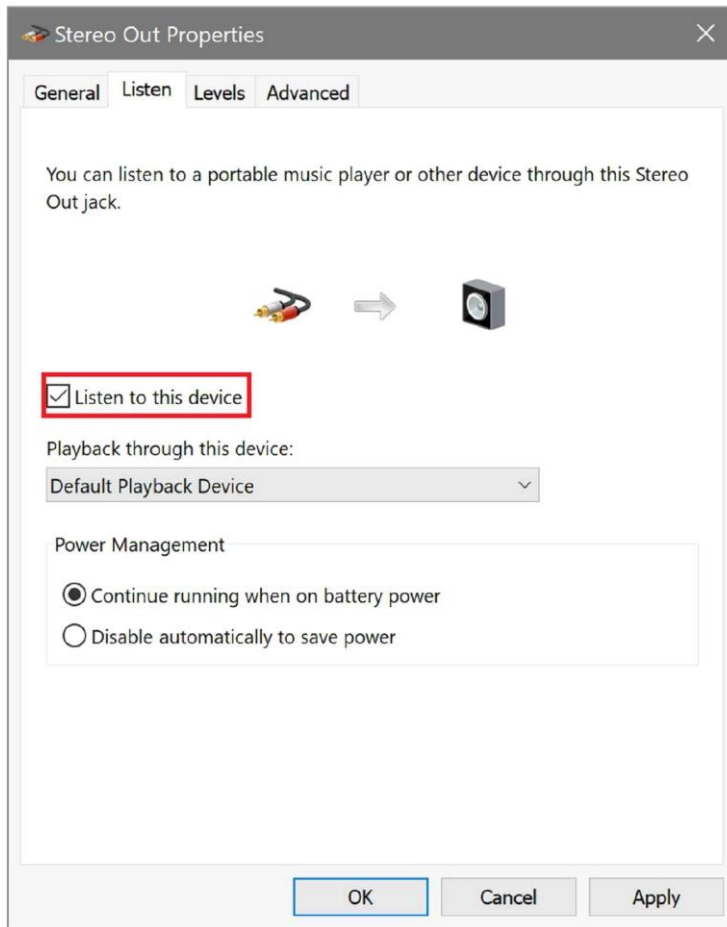
4. Dans l'onglet **Recording**, vérifiez que **Microphone Array** est réglé sur la valeur par **Default**.



5. Cliquez à droite sur **Stereo Out** et ouvrir **Properties**.



6. Dans **Properties**, allez à l'onglet **Listen**. Cochez “**Listen to this device**”.



7. Cliquez sur l'icône du son dans la barre des tâches, puis cliquez sur **Stereo In (SoundSpectrum Audio Cable)**



8. Cliquez sur **Speakers (Realtek High Definition Audio (SST))**

